

Archwilio Arts Award Explore

Ymweliad â: _____

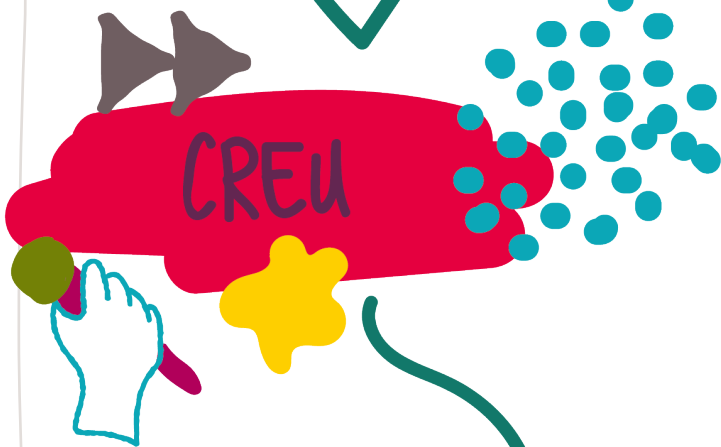
Enw: _____

Crewyr Cadw: Arts Award

Llyfr Brasluniau Archwilio Arts Award Explore
#crewyrCadw



Mae Archwilio Arts Award Explore yn gyfle ardderchog i chi gael dyfarniad a thystysgrif cŵl iawn y gallwch ei dangos i'ch ffrindiau, teulu ac athrawon. Y cyfan sydd angen i chi ei wneud yw gweithio eich ffordd drwy'r llyfr brasluniau arbennig hwn a llenwi pob un o'r tudalennau. Byddwch mor greadigol ag yr hoffech chi fod: tynnwch luniau, defnyddiwch ffotograffau, printiwch stff o'r we a defnyddio lluniau o gylchgronau. Gallwch hefyd ychwanegu tudalennau ychwanegol os ydych chi am wneud hynny

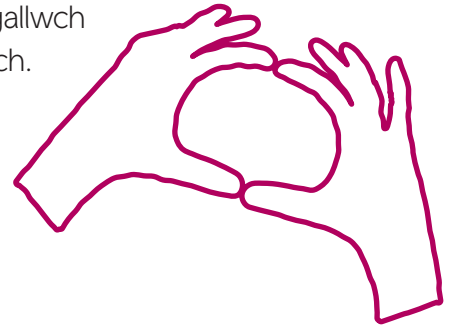


YSBRYDOLI

Yn ystod eich ymweliad, edrychwch o'ch cwmpas. Beth allwch chi ei weld?



Gwnewch gylch gyda'ch dwylo fel hyn. Codwch eich dwylo i wneud ffrâm o'r olygfa rydych yn ei hoffi neu sydd o ddiddordeb. Gallai fod yn olygfa o dirlun, neu rywbeth agos. Gwnewch fraslun neu gymryd ffoto o'r hyn a welwch chi – gallwch dynnu llun yn y gwagle hwn, neu ychwanegu ffotos fan hyn yn ddiweddarach.





Caewch eich llygaid a gwranddo. Beth allwch chi ei glywed? Disgrifiwch e fan hyn, neu gwnewch recordiad sain hyd yn oed.



Ewch i fyny at yr adeilad neu'r gofeb a'i gyffwrdd. Allwch chi ddisgrifio'r hyn rydych yn ei deimlo?



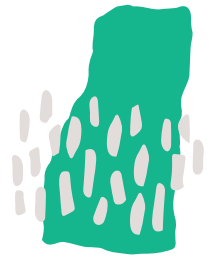
Oes yna arogl neu flas rydych yn ei synhwyro?



Sut mae'r safle hwn yn gwneud i chi deimlo?

Gwnewch un o'r gweithgareddau celf hyn nawr:

- Casglwch ychydig o ddeunydd naturiol (dail, glaswellt, cerrig, brigau) o amgylch y safle. Gosodwch nhw ar y ddaear neu ar ddarn mawr o bapur, i greu collage, llun neu batrwm.
- Ysgrifennwch stori fer neu gerdd am eich profiad yn ymweld â'r safle.
Tip: meddyliwch am beth allwch ei weld, ei arogl neu ei deimlo.



➔ Peidiwch ag anghofio rhoi eich gwaith celf neu ffoto o'ch gwaith celf yn eich llyfr brasluniau.

ARCHWILIO



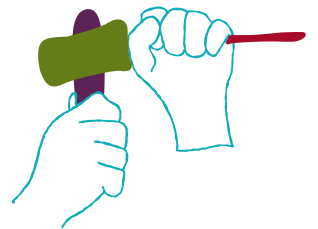
Meddyliwch am y crefftwyr a'r artistiaid y mae eu gwaith yn gysylltiedig â'r safle hwn. Er enghraifft, meddyliwch am bwy sydd wedi adeiladu'r adeilad, creu'r baneri, y gerddi, neu unrhyw un sy'n creu celf yn y safle yn ystod eich ymweliad.

Pa artist neu grefftwr wnaethoch chi ddod i wybod amdano?

- Crefftwyr yn adeiladu
- Artistiaid yn creu gwydr
- Cerddoriaeth a chwaraewyd
- Addurno'r safle
- Gwyliau cerdd
- Dodrefn a wnaed
- Arfau a wnaed
- Gwleddoedd â bwyd gwych
- Dramâu a berfformiwyd
- Caneuon a ganwyd
- Dawnsio
- Celf a chrefft fodern
- Gerddi prydferth a grëwyd
- Penseiri'n dylunio ac yn adeiladu
- Basgedi sydd wedi eu gwehyddu
- Dillad a wnaed

Pam wnaeth e ennyn diddordeb ynoch chi?

Sut wnaethoch chi ddod i wybod amdano?

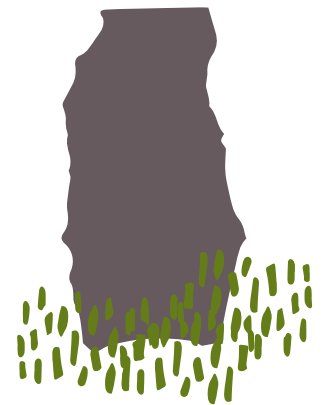
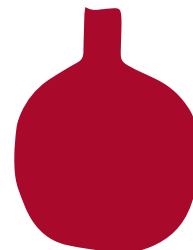


Mae'r safle Cadw yr ydych yn ymweld ag e yn sefydliad celf a chrefft. Allwch chi ddarganfod rhywbeth sy'n eich diddori chi am y sefydliad?



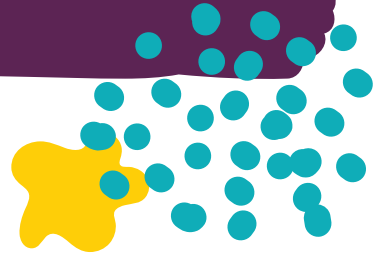
Tip: Gallech ofyn i aelod o'r staff am sut y gofalir am y safle neu rannu gyda'r cyhoedd, neu ddarganfod pa weithgareddau celfyddydol sy'n digwydd yma. Efallai y gallwch chi weld sut mae stori'r safle ar gael i ymwelwyr, neu ble y cafwyd peth gwaith adfer.

Ysgrifennwch am yr hyn rydych wedi ei ddarganfod yma:



CREU

Eich tro chi yw e nawr i greu ychydig o gelf a chrefft.



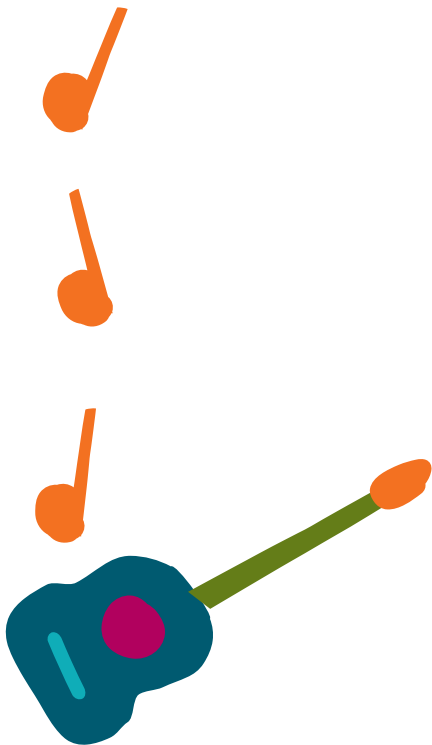
Tip: Defnyddiwch eich ymchwil am safle Cadw i ysbrydoli eich gwaith. Meddyliwch yn ôl i'ch nodiadau ar dudalen 1 eich llyfr brasluniau.

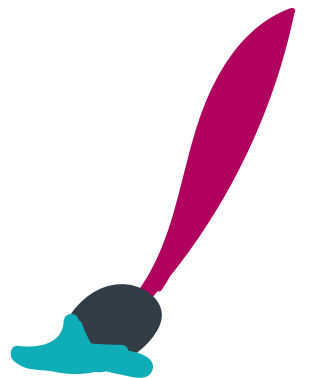


Tip: Gallwch wneud unrhyw beth yr hoffech chi. Os nad ydych chi'n siŵr, ystyriwch dynnu llun, collage, peintiad, cerflun awyr agored, fideo, dawns, cân, cerdd neu rap, celf sain, ffotograff, crochenwaith, animeiddiad, sribyn comics, gwisg neu rywbeth arall o'ch dewis.

Beth ydych chi'n cynllunio ei wneud?

Pa ddeunyddiau, offer, props neu offerynnau fyddwch yn eu defnyddio?





CREU

Eich tro chi yw e nawr i greu ychydig o gelf a chrefft.



Meddyliwch am y camau y byddwch yn eu cymryd i greu eich darn o gelf, perfformiad neu waith celf.

Disgrifiwch y camau fan hyn, neu defnyddiwch y gwagle hwn i ychwanegu ffotograffau ohonoch chi'n greu'r gwaith, gam wrth gam.

Yn y gwagle hwn, rhowch ffoto o'ch darn o waith gorffenedig. Os nad yw'n weledol, rhowch linc i ble y gellir ei weld.



RHANNU

Mae'n amser nawr i chi rannu eich taith greadigol.




Beth wnaethoch chi ei fwynhau fwyaf?

Pa bethau newydd wnaethoch chi eu dysgu?

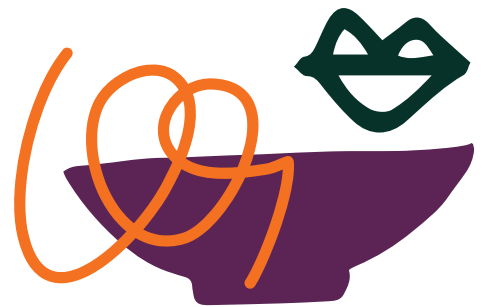


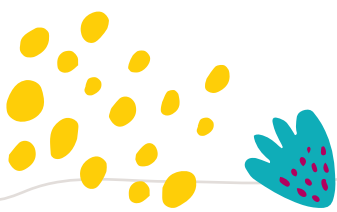
Tip: gallai hwn fod yn rhywbeth am eich ymweliad, celf a chrefft y gwnaethoch ei ddarganfod, neu sgil creadigol newydd.

Sut wnaethoch chi rannu eich taith Archwilio Arts Award Explore?

 **Tip:** Gallech chi siarad am eich prosiect oddi fewn i'r grŵp, arddangos eich gwaith, perfformio i gynulleidfa fach, neu rannu ar y cyfryngau cymdeithasol.

Ychwanegwch ffotograffau ohonoch yn rhannu eich gwaith yma.





Er mwyn llwyddo i gael tystysgrif Archwilio Arts Award Explore, bydd angen i chi gwblhau pob adran o'r llyfr brasluniau hwn a darparu ffotograffau, darluniau, recordiadau neu dystiolaeth arall o'ch taith greadigol.

Ticiwch y blychau hyn i wneud yn siŵr eich bod wedi cwblhau'r gweithgaredd llyfr brasluniau:

- Ymweld â sefydliad celfyddydol neu ddiwylliannol
- Cwblhau'r gweithgaredd tynnu llun neu ffotograffiaeth
- Creu darn o waith ysgrifennu neu waith celf gyda deunydd naturiol
- Dod i wybod am sefydliad celfyddydol neu ddiwylliannol
- Dod i wybod am un artist neu grefftwr
- Cynllunio a gwneud darn newydd o'ch gwaith celf eich hun
- Rhannu eich gwaith celf
- Meddwl am yr hyn rydych wedi ei ddysgu

Rwyf i _____ (arwyddwch) yn cadarnhau mai fy ngwaith fy hun sydd yn y llyfr hwn.

Rhowch eich enw a'ch cyfeiriad yn y blwch isod a'i roi i'ch Ymgynghorydd Arts Award.

Enw: _____

Cyfeiriad: _____

Cod Post: _____ Dyddiad geni: _____ Oedran: _____

Ar ôl i'ch prosiect Archwilio Arts Award Explore gael ei asesu, caiff eich llyfr brasluniau ei ddychwelyd atoch, gyda thystysgrif yn eich enw.

Mae llyfr brasluniau Archwilio Arts Award Archwilio wedi cael ei ddylunio gan Cadw gyda chefnogaeth Llywodraeth Cymru a Chronfa Dreftadaeth y Loteri.

www.cadw.llyw.cymru/dysgu

@cadwcymru

#crewycadw

