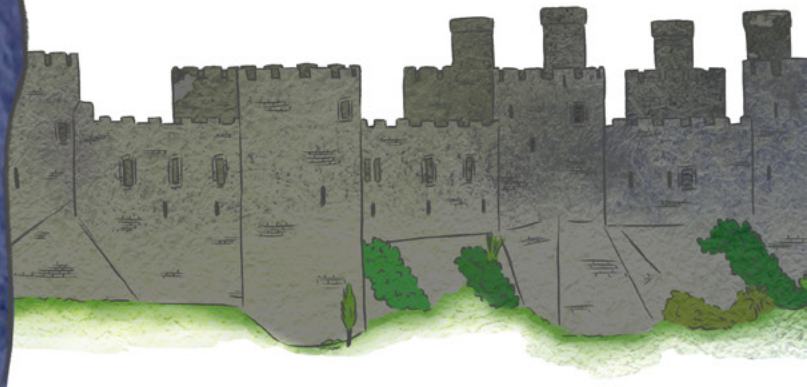




Seidwaid Ifanc y Castell

Crëwyd gan Pigtown Theatre
Ffilmiau gan Shakes VR
Cyfarwyddwr Celf Nick Price
Cynhyrchwyd gan Turnip Starfish Limited

Cadw Dysgu





ROSIECT ADDYSG RYNGWEITHIOL A
THECHNOLEGOL SY’N ARCHWILIO ETIFEDDIAETH Y
FRENHINES ELEANOR, Y FRENHINES GYDWEDDOG A
GWRAIG EDWARD I

“Deffro teimlad o ryfeddod, tanio’r dychymyg ac yn ysbrydoli dysgwyr
i ddatblygu eu gwybodaeth, eu dealltwriaeth a’u doethineb.”
(Cwricwlwm i Gymru)

Mae’r adnoddau’n cynnwys cysylltiadau fideo i’w gwyllo yn y dosbarth a gweithgareddau gwersi dwyieithog yn archwilio etifeddiaeth y Frenhines Eleanor, y Frenhines gydweddog a gwraig Edward I.

Mae’r gweithgareddau wedi’u cynllunio ar gyfer y Cwricwlwm i Gymru, gan gefnogi dull integredig o ddysgu, gyda chysylltiadau ystyrllon rhwng y chwe maes dysgu a phrofiad.

Mae pob gweithgaredd wedi’i gynllunio’n ofalus i hyrwyddo datblygiad o leiaf un datganiad o’r hyn sy’n bwysig ac maent yn ddigon agored i athrawon addasu tasgau yn unol â champau cynnydd y dysgwyr.

Mae’r tasgau’n cael eu trefnu’n ddwy brif thema prosiect. Gallwch ddewis gweithio drwy bob tasg neu ddewis y gweithgareddau sy’n apelio fwyaf i’ch dysgwyr. Mae pob prosiect yn arwain at dasg derfynol i gyflwyno’r hyn a ddysgwyd o’r gweithgareddau eraill yn y prosiect hwnnw.





ynnwys

Llythyr Eleanor	3
Taflen ffeithiau Brenhines Eleanor (1)	4
Buddion perlysiâu a phlanhigion	5
Taflen ffeithiau Brenhines Eleanor (2)	6
Dylunio fy ngardd	7
Dylunio fy ngardd - taflen ddylunio	8
Swyddi yn y Castell	9
Swydd Ben	10
Cymharu Y Castell efo'r Tŷ	11
Dychmygwch eich bod chi'n gweithio yn y Castell	12
Mathemateg Canoloesol - Arian	13
Prosiect: Brenhines Eleanor a'i gerddi	14
Ymchwil: Cymryd nodiadau	14
Archwilio: Gwylwch y fideo am ymweliad buan y Frenhines Eleanor â chastell Conwy.	14
Ymchwil: Y Frenhines Eleanor *	15
Archwilio: Llythyr gan y Frenhines Eleanor	15
Ymchwil: Diwylliant yr oesoedd canoloesol *	15
Creu: Beth mae'n ei olygu i fod yn Gymraeg	16
Creu: Dylunio eich planhigyn eich hun	16
Ymchwil: Pam mae gerddi'n bwysig?	16
Ymchwil: Buddion perlysiâu a phlanhigion.	17
Creu: Dylunio gardd	17
Creu: Llyfr meddyginiaethau canoloesol	17
Archwiliwch: Tyfu planhigion eich hun	17
Archwilio: Ffyrdd rydym yn dangos parch tuag at y bobl sy'n bwysig i ni	18
Archwilio: Beth mae'n ei olygu i fod yn amlieithog neu'n ddwyieithog	18
Cydweithio: Llawlyfr y Castell	18
Prosiect: Conwy a Chastell Conwy	19
Gwylwch y fideo am dref Conwy	19
Ymchwil: Llefydd yng Nghonwy a welsoch chi yn y ffilm	19
Cydweithio: Cymharu golygfeydd, synau ac arogleuon eich cartref â rhai y castell	20
Archwilio: Swyddi yn y Castell	20
Archwiliwch: Cestyll Eraill	21
Archwilio: Mathemateg yr Oesoedd Canol	21
Creu: taflen neu hysbyseb sy'n darbwyllo	21
Dolenni Defnyddiol ar gyfer ymchwil	22
Buddion perlysiâu a phlanhigion - atebion	23





Llythyr y Frenhines Eleanor

Fy Ninansyddion Ffyddlon,

Rwyf wedi anfon fy Siambren ymlaen llaw i roi gwybod i chi fy mod ar fin cyrraedd Castell Conwy.

Rwy'n disgwyl i'r Castell fod yn barod ar gyfer fy ymweliad, ac mae angen llawer o gysur arnaf ar hyn o bryd.

Ar gyfer fy siambrau, dylid peintio'r waliau, a hongian tapestrïau. Mae'r oerfel yn treiddio i fy esgyrn felly mae'n rhaid i fy ffenestri gael eu gwydro o leiaf a byddai rhywfaint o liw yn y gwydr yn plesio fy llygaid yn well. Yr wyf wedi anfon gyda'r Siambren fy set gwyddbwyll fwyaf gwerthfawr i'w osod ar fwrdd yn fy ystafell a'r canhwyllau llwyr yr wyf yn eu hoffi i daflu llwyr cynnes dros fy hoff gêm.

Rhaid gosod lawnt yng Ngardd y Castell gyda ffens o'i hamgylch.

Rhaid i lu o blanhigion gael eu plannu a'u dyfrhau'n dda.

Yr wyf hefyd yn dymuno:

- I. Gardd berlysiâu
- II. Nodwedd ddŵr (ffynnon addurniadol)
- III. Pwll pysgod gyda seddi o'i gwmpas
- IV. Tŷ adar
- V. Tŷ haf

Byddaf yn aros am rai diwrnodau ac yn disgwyl i chi drefnu adloniant, cerddoriaeth a gemau i gyffroi'r ysbryd a galeuo'r galon.

Y Frenhines Eleanor





Taflen ffeithiau Brenhines Eleanor (1)

Defnyddiwch y ffeithiau hyn i greu rhestr o bethau y bydd angen i'r staff eu paratoi ar gyfer ei hymweliad â Chastell Conwy. Lluniwch restr o'r staff fydd eu hangen yn y castell a phenderfynu pwy ddylai fod yn gyfrifol am bob tasg.

Roedd y Frenhines Eleanor yn arbennig o hoff o ffrwythau. Roedd hi'n mwynhau afalau, gellyg, cwins a grawnwin o Brydain. Roedd hi'n hoffi ffigys, pomgranad, lemonau, orenau, datys a resins a fewnforiwyd o Sbaen.



Roedd y Frenhines Eleanor yn cyflogi 'ffyliaid', neu 'weision bach', neu gellweirwyr ('jesters')

Roedd ffyliaid yn darparu adloniant yn y castell. Rydyn ni'n credu ei bod hi'n hoff iawn o jôcs, a lluniau doniol. Gallai'r adloniant gynnwys acrobateg, cerddoriaeth, canu a jôcs.

Roedd y Frenhines Eleanor eisiau i'w hystafell ymolchi gael teils lliw ar y waliau, fel yr oedd ganddynt yn Sbaen. Roedd hon yn ffordd newydd o addurno ym Mhrydain.

Roedd angen i'r castell edrych yn foethus ar gyfer y Frenhines Eleanor gyda waliau wedi'u peintio. Un peth roedd hi'n ei hoffi'n arbennig oedd paneli coed wedi'u peintio'n wyrdd gyda sêr aur. Coch a gwyrdd oedd ei hoff liwiau.



Roedd y Frenhines Eleanor wrth ei bodd â gemwaith. Roedd ganddi ei gof aur ei hun yng nghastell Rhuddlan.

Roedd y Frenhines Eleanor wrth ei bodd yn chwarae gwyddbwyll.

Rhoddodd ei gŵr, Brenin Edward I, set gwyddbwyll coch a gwyrdd iddi wedi'i wneud o iasbis a chrisial. Coch a gwyrdd oedd ei hoff liwiau.



Roedd y Frenhines Eleanor yn un elusennol iawn. Rhoddodd lawer o arian i'r tlawd yn ogystal â darparu prydau i'r tlawd yn ystod misoedd oer y gaeaf. Ym mis Ebrill 1289 a Thachwedd 1290, darparodd gyllid ar gyfer prydau bwyd ar gyfer 9306 o blant ar gost o 1 ½ d (ceiniog) y pryd. Gan fwydo tua 15 o bobl dlawd y dydd.

Roedd y Frenhines Eleanor yn hoffi ei phethau moethus! Roedd angen i'r castell gael system ar gyfer pibellu dŵr yn syth i 'Fathdy'r Brenin' yn ogystal â ffenestri gwydrog, hyd yn oed gyda gwydr lliw.

Roedd hi'n hoffi tapestrïau (gwaith celf a wnaed drwy wehyddu gwlân, sidan neu gotwm). Fel arfer roedden nhw'n cael eu hongian ar y waliau, ond cyflwynodd y syniad o gael nhw ar y llawr hefyd fel carped.

Roedd y Frenhines Eleanor wrth ei bodd â chelf ac roedd ganddi ddarnau o gelf wedi'u gwneud yn arbennig iddi, a oedd yn aml mewn lliwiau llachar ac aur. Y mwyaf enwog yw sallwyr (llawysgrif darluniadol) a gafodd ei greu ar gyfer ei mab, Alphonso. [Dolen](#)

Roedd y Frenhines Eleanor wrth ei bodd yn darllen. Mewn gwirionedd, mae rhai ffynonellau'n ei disgrifio fel rhywun oedd yn gaeth i lyfrau! Hyd y gwyddom, ei llys hi oedd yr unig lys brenhinol yng Ngogledd Ewrop i gael sgriftoriwm (ystafell ysgrifennu). Roedd yn cyflogi dau sgrifellwr a Darluniwr, a oedd yn copio'r llyfrau yr oedd am eu darllen.



Dywedwyd bod y Frenhines Eleanor a'r Brenin Edward mewn cariad ac fe'u disgrifiwyd fel cwpl 'anwahanadwy'.



Buddion perlysiâu a phlanhigion.

Yng nghyfnod y Frenhines Eleanor, roedd planhigion yn aml yn cael eu defnyddio fel meddyginiaeth. Mae'r tabl isod yn cynnwys rhestr o blanhigion y mae rhai pobl yn dal i'w defnyddio heddiw a sut mae rhai pobl yn credu eu bod yn helpu. Tybed ar gyfer beth y credir bod y planhigion hyn yn dda? Cysylltwch y perlysiuyn â'i fudd iechyd posibl. Dyfalwch, yna ymchwiliwch i'r atebion cywir.

Cofiwch, gall rhai planhigion fod yn wenwynig, felly peidiwch â blasu na bwyta dim oni bai fod oedolyn yn sicr ei bod yn ddiogel gwneud hynny.

Eich darluniau

Planhigyn

Buddion iechyd

Hocys

Gwrthfotig i wella haint mewn clwyfau.

Aloe Vera

Gall helpu'r corff i gael gwared ar docsinau a gwella'r cof a'r gallu i ganolbwyntio.

Ewcalyptus

Er mwyn gwella coesau ceffylau. Fe'i defnyddir fel cegolch.

Clof

Gwella poen yn y stumog.

Garlleg

Gwella ddannodd.

Teim

Gwella'r croen.

Lafant

Gwella annwyd.

Mintys

Ar gyfer cur pen.

Dant y llew

I wella peswch.

[Atebion ar dudalen 23](#)



Taflen ffeithiau Brenhines Eleanor (2)

Defnyddiwch y ffeithiau hyn i greu rhestr o bethau y bydd angen i'r staff eu paratoi ar gyfer ei hymweliad â Chastell Conwy. Lluniwch restr o'r staff fydd eu hangen yn y castell a phenderfynu pwy ddylai fod yn gyfrifol am bob tasg.

Roedd Eleanor yn hoffi tyfu perlysiâu ar gyfer meddyginiaeth. Mae'n debyg bod hyn yn cynnwys Hocys, Dant y llew a Theim. Dysgom gan y Rhufeiniaid bod Dant y llew berlysiuyn maethlon iawn y credir ei fod yn helpu mewn sawl ffordd gan gynnwys cael gwared ar docsinau o'r corff. Mae Teim yn berlysiuyn arall a ddaeth y Rhufeiniaid i Brydain. Mae ganddo ddail gydag arogl cryf a blodau porffor bach. Credwyd y byddai ei roi o dan obennydd yn gwella tristwch, felly fe'i hargymhellwyd ar gyfer milwyr a oedd yn hiraethu am gartref.

Roedd y Frenhines Eleanor yn mynnu bod gan y castell ardd gyda lawnt, gardd berlysiâu a nodwedd ddŵr yn arddull y rhai a oedd yn ffasiynol yn Castile, Sbaen ar y pryd.

Y Frenhines Eleanor oedd gwraig gyntaf Edward. Cafodd ei geni tua 1241. Roedd hi'n wreiddiol o Castille yn Sbaen, a dyna pam ei bod hefyd yn cael ei hadnabod fel Eleanor o Castile. Ffrangeg oedd ei mam, felly roedd Eleanor yn siarad Ffrangeg yn ogystal â Sbaeneg a rhywfaint o Saesneg.

Roedd y Frenhines Eleanor a'r Brenin yn Nwyrain Lloegr, ger Lincoln pan fu farw. Cymerodd sawl diwrnod i gludo ei chorff i Abaty Westminster, ger Llundain. Codwyd deuddeg o groesau cerrig addurnedig gan y Brenin Edward I, un ym mhob man y gwnaethant stopio am noson ar y ffordd i Lundain.

Credir bod Edward I a'r Frenhines Eleanor wedi bod yn briod am 36 o flynyddoedd.

Cafodd arfbais ei chreu ar gyfer Eleanor o Castile, y Frenhines gydweddog

Roedd gan y Frenhines Eleanor un ar bymtheg o blant, ond nid oeddent i gyd wedi goroesi. Ganed ei mab cyntaf yng nghastell Caernarfon.

Cafodd y Frenhines Eleanor ei haddysgu'n dda iawn, ac roedd hynny'n eithaf anarferol i ferched bryd hynny. Roedd hi hefyd yn adnabyddus am wneud llawer o gytundebau busnes a oedd yn cynnwys caffael tir. Credir bod ei hymwneud â busnes yn gosod y cysail i ganiatáu i Freninesau redeg eu busnesau eu hunain.



ylunio fy ngardd

Defnyddiwch y dudalen hon i'ch helpu i ymchwilio a chynllunio eich gardd.

Beth yw pwrpas eich gardd? A oes ganddi rannau gwahanol ar gyfer gwahanol weithgareddau?

Gallech gynnwys:

- Gwelyau plannu ar gyfer tyfu bwyd i bobl e.e. ffrwythau, llysiau, perlysiâu.
- Planhigion a chynefinoedd i anifeiliaid a phryfed.
- Lawnt i ymlacio, ymarfer corff neu chwarae.
- Nodwedd ddŵr neu bwll ar gyfer bywyd gwyllt.

Pwrpas yr ardd hon yw:



Pan fydd eich dyluniad wedi'i gwblhau. Helpwch y garddwyr i gyfrifo pa ddeunyddiau fydd eu hangen arnynt ar gyfer pob ardal drwy gyfrifo maint pob adran. (Cofiwch ysgrifennu'r uned fel m²).

Arwynebedd y _____ yw _____

Arwynebedd y _____ yw _____

Arwynebedd y _____ yw _____

Arwynebedd y _____ yw _____





ylunio fy ngardd

Bydd angen i chi ddefnyddio graddfa i ddylunio eich gardd e.e.. 1 sgwâr o'r papur = 1 m²

1 sgwâr = _____





Swyddi yn y Castell



1, Dewiswch eich swydd yn y Castell. 2, Siaradwch am eich swydd. 3, Ysgrifennwch am eich swydd

Diðdanwr

- Dawnsio.
- Adrodd straeon.
- Rhannu dirgelion.
- Canu neu chwarae cerddoriaeth.

Gwylwr

- Cadw'r castell yn ddiogel.
- Cerdded o amgylch muriau'r castell.
- Gwyllo yn ofalus.

Garddwr

- Tyfu llysiau, perlysiau, sbeisys a blodau.
- Cadw muriau'r castell yn glir rhag planhigion fel eiddew.

Gwas stabl

- Deffro'n gynnar bob dydd.
- Glanhau'r stabl.
- Bwydo'r ceffylau.
- Golchi'r ceffylau.
- Brwsio'r ceffylau.

Gwas Cegin

- Golchi'r llestri.
- Cario dwr o'r ffynnon.
- Plicio llysiau.
- Golchi'r llawr.
- Plufio'r cyw.

Marchog

- Marchogaeth.
- Mynd i frwydr.
- Amddiffyn y castell.
- Gwisgo arfwig.

Saer Coed

- Adeiladu dodrefn.
- Trwsio tai.

Siambren

- Yn gyfrifol am baratoi pethau ar gyfer y Brenin a'r Frenhines, gan gynnwys:
- Derbyn a thalu arian.
 - Trefnu staff eraill yn y castell.
 - Goruchwylio'r addurno.

(creu eich hun)



Swydd Ben

Dw i'n deg oed. Dw i'n bwy yn y castell achos dw i'n dysgu sut i fod yn Marchog. Dw i'n bwyta bara, weithiau dw i'n bwyta cig hefyd. Dw i'n yfed cwrw achos mae'r dŵr yn rhy fudr. Dw i ddim yn hoffi cwrw.

Dw i ddim yn gallu darllen, a dw i ddim yn gallu ysgrifennu. Dw i'n mwynhau dysgu sut i ddefnyddio arfau rŵan. Fel arfer, dw i'n hoffi'r swydd ond dw i'n gweithio'n galed. Dw i'n gallu arogl anifeiliaid! Dw i ddim yn hoffi'r arogl.

Dw i ddim yn gwisgo dillad pan dw i'n cysgu! Dw i'n galchi'r crys bob dydd Mawrth, a dw i'n galchi'r diwnig bob blwyddyn yn Y Pasg. Maen nhw'n ddrewllyd! Pan dw i'n mynd i'r tŷ bach, mae o'n mynd yn y ffos - weithiau mae o'n arnofio!

swydd - job
marchog - Knight
budr - dirty
arfau - weapons
gallu - can (able to)
arnofio - float
ffos - moat
Y Pasg - Easter
drewllyd - smelly



ymharu **S** Castell efo'r Tŷ

- 1, Llenwch y tabl gyda'r hyn y byddech wedi'i weld / glywed yn y castell a'i gymharu â thai heddiw.
- 2, Gwnewch frawddegau, e.e.

Yn y castell, dw i'n gallu aroglu _____ ond yn y tee, dw i'n gallu aroglu _____.

Yn y castell dw i'n gallu gweld _____, ond yn y tŷ, dw i'n gallu gweld _____.

Mae gan y tŷ _____ ond does gan y Castell ddim _____.

Synnwyr



Gweld

Ffenestri, grisiau,
glaswellt, tyllau,
llenni.

Yn y Tŷ

Yn Y Castell



Clywed

Gwynt, car,
clocsiau, tân,
cloc, lleisiau.



Arogleuo

Sebon, mwg,
coginio,
anifeiliaid.



Teimlo

Carreg, llechen,
plastig, oer,
cynnes.



Blasu



Unrhywbeth
arall?

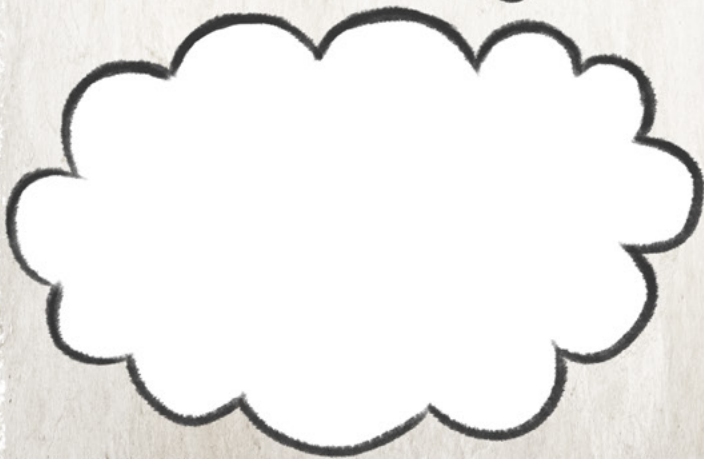


ychmygtoch eich bod chi'n gweithio yn
y Castell.

Mae'n arogli fel...

Mae'n edrych fel...

Dw i'n hoffi'r...





Mathemateg Canoloesol - Arian

Dyma enghraifft o 'geiniog sterling' o gyfnod y Frenhines Eleanor ac Edward I.
Dyma'r darn cyntaf sydd â darlun mwy realistig o'r brenin, yn ogystal â chroes, sy'n dangos pwysigrwydd crefydd bryd hynny.

Sut mae hyn yn cymharu â darnau arian heddiw?

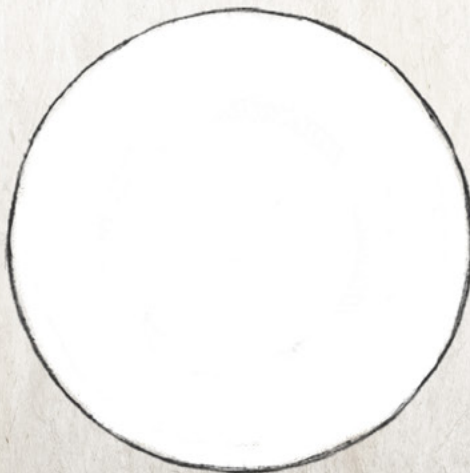
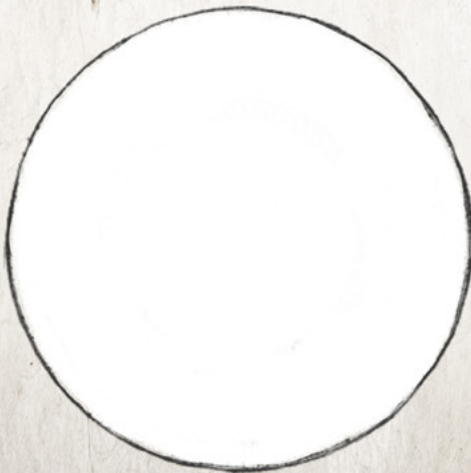
Roedd tua 15 math o ddarnau arian yn cael eu cylchredeg bryd hynny.

Faint o ddarnau arian gwahanol sydd gennym heddiw a beth yw eu gwerth?

Pe bydech chi'n adio un o bob darn arian, faint o arian fyddai gennych chi?

Dyluniwch eich darn arian eich hun. Beth fydech chi'n ei roi arno sy'n bwysig i chi?

Ar ôl i chi gynllunio eich dyluniad, allwch chi ei wneud o glai?





Prosiect: Brenhines Eleanor a'i gerddi

Roedd y Frenhines Eleanor yn hoff o blanhigion a gerddi ac yn mynnu bod gan Gastell Conwy ardd cyn iddi ddod i ymweld.

Gweithgareddau

Ymchwil: Cymryd nodiadau

Drwy gydol y gwaith hwn byddwch yn defnyddio gwahanol ddulliau ymchwil. Cyn i chi ddechrau, dewiswch ddull addas o gofnodi'r wybodaeth rydych chi'n dod o hyd iddi drwy'r prosiect hwn. Ceisiwch ddod o hyd i ddull sy'n caniatáu ar gyfer cydweithio ac ar gyfer rhannu ymchwil ag eraill.

Gallech ddefnyddio llyfr ymarfer, ysgrifennu ar nodiadau gludiog y gellir eu trefnu yn ôl thema ar ddarnau mawr o bapur neu gymryd nodiadau'n ddigidol, er enghraifft, one note, teams, google classroom neu safleoedd megis [Explain Everything](#), [Padlet](#), Ystyriwch fanteision ac anfanteision gwahanol ddulliau o wneud penderfyniad gwybodus.

Maes Dysgu a Phrofiad

Fframwaith
Cymhwysedd
Digidol

Dyniaethau

Datganiad o'r Hyn sy'n Bwysig

Rhyngweithio a chydweithio

Mae ymholi, archwilio ac ymchwilio yn ysbrydoli chwilfrydedd am y byd, ei orffennol, y presennol a'r dyfodol.

Archwilio: Gwylwch y fideo am ymweliad buan y Frenhines Eleanor â chastell Conwy.

Gwnewch nodiadau syml byr wrth wylwch y fideo – efallai y byddwch yn nodi un gair i'ch atgoffa. Pan fydd y fideo wedi gorffen, gweithiwch ar y cyd i gofnodi'n fanylach unrhyw ffeithiau a ddysgwyd gennych. Defnyddiwch y dull o'ch dewis i gadw a choladu eich gwybodaeth.

Adnoddau: [\[Dolen Fideo – Brenhines Eleanor\]](#)

Dyniaethau

Mae ymholi, archwilio ac ymchwilio yn ysbrydoli chwilfrydedd am y byd, ei orffennol, y presennol a'r dyfodol.

Ieithoedd,
Llythrennedd a
Chyfathrebu

Mae deall ieithoedd yn allweddol i ddeall y byd o'n cwmpas.



Ymchwil: Y Frenhines Eleanor *

Bydd angen i Geidwaid y castell gael rhagor o wybodaeth am y Frenhines Eleanor er mwyn paratoi'r castell yn unol â'i chwaeth. Diolch byth, mae ei Siambrlen wedi anfon rhywfaint o wybodaeth, ond nid yw wedi'i threfnu'n dda iawn. Trefnwch y ffeithiau ar y daflen ffeithiau i greu rhestr o'r swyddi y bydd angen i'r staff eu paratoi ar gyfer ei hymweliad â Chastell Conwy. Gallwch ddefnyddio'r wybodaeth a ddysgoch o'r fideo neu'r wers fyw hefyd. Bydd angen addurnwyr a garddwyr ar y castell, ond pa staff eraill fydd eu hangen? Cadwch unrhyw ffeithiau nad ydynt yn ddefnyddiol ar hyn o bryd – efallai y byddant yn ddefnyddiol rywbryd eto.

Adnoddau: [Tafenni ffeithiau Brenhines Eleanor](#)

Gallai gweithgareddau gyda seren* gael eu cyfuno i greu adnodd dosbarth wedi'i addurno yn arddull dogfen llawysgrif ganoloesol i gyflwyno'r wybodaeth a ganfuwyd yn ystod y gwaith ar y pwnc hwn.

Archwilio: Llythyr gan y Frenhines Eleanor

Darllenwch y llythyr y gallai'r Frenhines Eleanor fod wedi'i ysgrifennu i hysbysu staff y castell o'r hyn yr oedd am ei gael.

Defnyddiwch y wybodaeth yn y llythyr, ynghyd â gwybodaeth am y tafenni ffeithiau i greu rhestr o'r hyn y mae'n rhaid i'r ardd yng Nghastell Conwy ei gael yn barod cyn iddi gyrraedd.

**Adnoddau: [Tafenni ffeithiau Brenhines Eleanor](#)
[Llythyr y Frenhines Eleanor](#)****Ymchwil: Diwylliant yr oesoedd canoloesol ***

Defnyddiwch daflenni ffeithiau y Frenhines Eleanor i gael gwybod am ei hobiau a'i diddordebau yn y cyfnod. Mae ffeithiau sy'n cynnwys celf, darllen a gemau.

Ewch ati i gynnal ymchwil pellach gan ddefnyddio llyfrau neu wefannau sy'n briodol i oedran y dysgwyr.

Mae adnoddau ar gael ar wefan Cadw i gael gwybod mwy am ddarllen, ysgrifennu, dillad a bwyd yn oes y Frenhines Eleanor.

Yn ystod yr Oesoedd Canol, pan oedd y Frenhines Eleanor yn fyw, ysgrifennwyd gwybodaeth bwysig ar lawysgrifau. Gallech ddysgu am lawysgrifau a dylunio eich dalen flaen eich hun ar gyfer eich ymchwil yn arddull llawysgrif ganoloesol.

<https://hwb.gov.wales/repository/publishers/602f6964-a0cd-4a55-927b-9936fd0f3295>

**Adnoddau: [Tafenni ffeithiau Brenhines Eleanor](#)
[Dolenni i wefannau defnyddiol](#)**

Gallai gweithgareddau gyda seren* gael eu cyfuno i greu adnodd dosbarth wedi'i addurno yn arddull dogfen llawysgrif ganoloesol i gyflwyno'r wybodaeth a ganfuwyd yn ystod y gwaith ar y pwnc hwn.

Dyniaethau

Mae ymholi, archwilio ac ymchwilio yn ysbrydoli chwilfrydedd am y byd, ei orffennol, y presennol a'r dyfodol.

leithoedd,
Llythrennedd a
Chyfathrebu

Mae deall ieithoedd yn allweddol i ddeall y byd o'n cwmpas.

Dyniaethau

Mae ymholi, archwilio ac ymchwilio yn ysbrydoli chwilfrydedd am y byd, ei orffennol, y presennol a'r dyfodol.

leithoedd,
Llythrennedd a
Chyfathrebu

Mae deall ieithoedd yn allweddol i ddeall y byd o'n cwmpas.

Dyniaethau

Mae cymdeithasau dynol yn gymhleth ac yn amrywiol, ac yn cael eu siapio gan weithredoedd a chredoau pobl.

Dyniaethau

Mae dinasyddion gwybodus, hunanymwybodol yn ymgysylltu â'r heriau a'r cyfleoedd sy'n wynebu dynoliaeth, ac yn gallu cymryd camau ystyriol a moesegol.

Gweithgareddau

Maes Dysgu a Phrofiad

Datganiad o'r Hyn sy'n Bwysig

Creu: Beth mae'n ei olygu i fod yn Gymraeg.

Adeiladodd Edward I ei gestyll i gadw pobl leol Cymru allan! Cadwodd y Frenhines rywfaint o'i diwylliant Ffrengig a Sbaenaidd drwy fynnu cael llyfrau Ffrengig, ac addurniadau Sbaenaidd yn y cestyll y bu'n byw ynddynt. Pe bai'r Frenhines Eleanor yn fyw heddiw, beth yw rhai o'r traddodiadau Cymreig y byddech yn ei pherswadio i'w cadw? Meddyliwch am fwyd, cerddoriaeth, celf, dawnsio a straeon o Gymru. Mewn rôl, dychmygwch eich bod yn perswadio'r Frenhines Eleanor i fabwysiadu rhywfaint o ddiwylliant Cymru tra bydd hi yng Nghymru.

Ewch ati i greu cyflwyniad digidol neu amlgyfrwng, poster neu berfformiad i ddangos elfennau poblogaidd o ddiwylliant Cymru heddiw.

Crëwch set o feini prawf i werthuso'r hyn rydych chi'n teimlo y dylai cyflwyniad effeithiol ei gynnwys a gwerthuso eich gwaith yn erbyn y meini prawf hyn. Allwch chi ei wella?

Creu: Dylunio eich planhigyn eich hun

Fel y byddwch wedi'i ddarganfod, yr oedd y Frenhines Eleanor yn gwerthfawrogi planhigion yn fawr. Mae garddwyr yn creu amrywiaethau newydd o blanhigion drwy'r amser sy'n addas i'n hanghenion, drwy gyfuno'r mathau presennol.

Dilynwch [Fideo 1](#) i greu eich blodyn digidol eich hun ar gyfer Gardd Eleanor.

Cadwch eich gwaith gan ddilyn y cyfarwyddiadau

Adnoddau: [Fideo 1](#). Mynediad gliniaduron i wefan <https://stephaneginier.com/sculptgl/>

Ymchwil: Pam mae gerddi'n bwysig?

Darganfod pam fod gan gestyll canoloesol erddi? Ystyriwch anghenion pobl a/neu anifeiliaid ar gyfer bwyd, meddyginiaethau a diodydd. Beth allwch chi ei ddysgu am rai gerddi penodol yn y gorffennol, y bobl a'u defnyddiodd a pham?

Archwiliwch ffyrdd y gallwch chi gadw a rhannu dolenni i wefannau sy'n ddefnyddiol ar gyfer eich ymchwil?

Adnoddau: [Dolenni i wefannau defnyddiol](#)

Health and Wellbeing

Language Literature and Communication

Expressive Arts

Digital Competency Framework

Celfyddydau mynegiannol

Fframwaith Cymhwysedd Digidol

Dyniaethau

Iechyd a Lles

Fframwaith Cymhwysedd Digidol

How we engage with social influences shapes who we are and affects our health and well-being.

Expressing ourselves through languages is key to communication.

Creating combines skills and knowledge, drawing on the senses, inspiration and imagination.

Producing/Evaluating digital content

Mae archwilio'r celfyddydau mynegiannol yn hanfodol i ddatblygu sgiliau a gwybodaeth artistig ac mae'n galluogi dysgwyr i ddod yn unigolion chwilfrydig a chreadigol.

Creu cynnwys digidol

Mae ein byd naturiol yn amrywiol ac yn ddeinamig, gyda phrosesau a gweithredoedd dynol yn dylanwadu arno.

Mae'r ffordd rydym yn prosesu ac yn ymateb i'n profiadau yn effeithio ar ein hiechyd meddwl a'n lles emosiynol.

Rhyngweithio a chydweithio

Ymchwil: Buddion perlysiâu a phlanhigion.

Yng nghyfnod y Frenhines Eleanor, roedd planhigion yn aml yn cael eu defnyddio fel meddyginiaeth. Mae gan y tabl ar Fuddion perlysiâu a phlanhigion restr o blanhigion y mae rhai pobl yn dal i'w defnyddio heddiw. Tybed ar gyfer beth y credir bod y planhigion hyn yn dda?

Dyfalwch, yna ymchwiliwch i'r atebion cywir.

Allwch chi ddod o hyd i blanhigion eraill sy'n cael eu defnyddio mewn meddyginiaethau?

Adnoddau: [Manteision Perlysiâu a Phlanhigion](#)

Dyniaethau

Mae ein byd naturiol yn amrywiol ac yn ddeinamig, gyda phrosesau a gweithredoedd dynol yn dylanwadu arno.

Gwyddoniaeth a Thechnoleg

Mae bod yn chwilfrydig a chwilio am atebion yn hanfodol er mwyn deall a rhagfynegi ffenomenau.

Mae'r byd o'n cwmpas yn llawn pethau byw sy'n dibynnu ar ei gilydd i oroesi.

Creu: Dylunio gardd

Nawr mae gennych rai syniadau am yr hyn y dylai'r ardd ar gyfer y Frenhines Eleanor ei gynnwys, cynlluniwch ardd iddi. Dylech gynnwys allwedd i helpu i egluro nodweddion eich gardd a graddfa i ddangos y maint. Defnyddiwch bapur sgwariau neu'r templed dylunio gardd.

Ar ôl i chi ddylunio eich gardd, gallech greu model graddfa neu ei chreu gan ddefnyddio rhaglen ddigidol fel Minecraft for Education.

Adnoddau: [Templed dylunio fy ngardd](#)

Mathemateg a Rhifedd

Mae geometreg yn canolbwyntio ar berthnasoedd sy'n ymwneud â siâp, gofod a safle, ac mae mesur yn canolbwyntio ar feintioli ffenomena yn y byd ffisegol.

Fframwaith Cymhwysedd Digidol

Creu cynnwys digidol

Creu: Llyfr meddyginiaethau canoloesol *

Defnyddiwch eich gwybodaeth newydd am blanhigion meddyginiaethol i greu llawlyfr o feddyginiaethau gwella salwch i staff y castell. Dylech gynnwys lluniad manwl neu rhwbiad dail o bob planhigion i helpu i'w adnabod yn yr ardd.

Gallai gweithgareddau gyda seren* gael eu cyfuno i greu adnodd dosbarth wedi'i addurno yn arddull dogfen llawysgrif ganoloesol i gyflwyno'r wybodaeth a ganfuwyd yn ystod y gwaith ar y pwnc hwn.

Iaith, Llenyddiaeth a Chyfathrebu

Mae deall ieithoedd yn allweddol i ddeall y byd o'n cwmpas.

Celfyddydau mynegiannol

Mae creu yn cyfuno sgiliau a gwybodaeth, gan ddefnyddio'r synhwyrau, ysbrydoliaeth a dychymyg.

Archwiliwch: Tyfu planhigion eich hun

Rhowch gynnig ar dyfu detholiad o berlysiâu, gallech eu plannu mewn tuniau glân wedi'u llenwi â phridd. Neu defnyddiwch amrywiaeth o berlysiâu ffres ac aroglu eu dail. Allwch chi adnabod y perlysiâu dim ond o'u harogli? Rhowch gynnig ar wneud rysâit gan ddefnyddio perlysiâu e.e. pesto, menyn blas neu olew olewydd ar gyfer dipio/taenu ar fara.

Adnoddau: Perlysiâu ffres, hadau neu doriadau, jariau glân, tuniau neu botiau planhigion.

Gwyddoniaeth a Thechnoleg

Mae'r byd o'n cwmpas yn llawn pethau byw sy'n dibynnu ar ei gilydd i oroesi.

Archwilio: Ffyrdd rydym yn dangos parch tuag at y bobl sy'n bwysig i ni

Mae tystiolaeth hanesyddol yn awgrymu bod y Frenhines Eleanor a'r Brenin Edward I mewn cariad. Pa wybodaeth ydych chi wedi'i chael sy'n cefnogi'r honiad hwn? E.e. Fe wnaeth hi ei gefnogi drwy fynd gydag ef ar lawer o'i deithiau, rhoddodd lawer o roddion meddylgar iddi. Pan fu farw, trefnodd bod Croesau yn cael eu codi ar y llwybr i Lundain.

Crëwch fap meddwl o sut gallwn ni ddangos parch at y bobl sy'n bwysig i ni nawr? Gallech gynnwys tasgau rydych chi'n eu gwneud gartref i helpu eich teulu, neu ffyrdd y gallen ni helpu ffrindiau yn yr ysgol.

Archwilio: Beth mae'n ei olygu i fod yn amlieithog neu'n ddwyieithog

Beth mae'n ei olygu i fod yn amlieithog neu'n ddwyieithog? Roedd y Frenhines Eleanor yn siarad mwy nag un iaith. Dyluniwch ffordd o gasglu data am yr ieithoedd y mae pobl yn eich dosbarth neu ysgol yn eu siarad. Crëwch siart i ddangos y canlyniadau.

Mae ieithoedd wedi esblygu ac mae geiriau o un iaith yn aml yn cael eu defnyddio i greu geiriau mewn iaith arall. Beth ydych chi'n ei wybod am darddiad yr iaith Gymraeg, a oes unrhyw debygrwydd â tharddiad y Ffrangeg? Ydych chi'n gwybod am unrhyw le yn y byd y mae Sbaeneg a Chymraeg yn cael eu siarad? Pam allai hyn fod? Allwch chi ddod o hyd i unrhyw eiriau sy'n debyg ar draws mwy nag un iaith?

Cydweithio: Llawlyfr y Castell

Teithiodd y Frenhines Eleanor o gwmpas gydag Edward I. Nawr mae gennych chi wybodaeth eang am yr hyn yr oedd hi'n ei hoffi a sut yr oedd yn rhaid paratoi'r castell ar ei chyfer. Gweithiwch gyda'ch gilydd i greu llawlyfr i'w anfon ymlaen i'r castell nesaf sy'n crynhoi popeth rydych chi wedi'i ddysgu amdani.

Efallai y byddwch yn dewis gwneud cyflwyniad digidol, taflen bapur yn arddull llawysgrif ganoloesol, llyfr llafar neu wefan i rannu eich gwybodaeth a helpu staff y castell nesaf i ddeall mwy amdani.

lechyd a Lles

Mae perthnasoedd iach yn hanfodol i'n lles.

laith,
Llenyddiaeth a
Chyfathrebu

Mae deall ieithoedd yn allweddol i ddeall y byd o'n cwmpas.

Mathemateg a
Rhifedd

Mae ystadegau'n cynrychioli data,

laith,
Llenyddiaeth a
Chyfathrebu

Mae mynegi ein hunain drwy ieithoedd yn allweddol i gyfathrebu.

Fframwaith
Cymhwysedd
Digidol

Creu, gwerthuso a gwella cynnwys digidol





rosiect: Conwy a Chastell Conwy

Roedd castell Conwy yn gartref i'r bobl a oedd yn byw ac yn gweithio yno. Cafodd ei adeiladu gan Edward I i gadw'r Cymry allan o Gonwy! Cafodd ei waliau eu peintio'n wyn a oedd yn gwneud iddo sefyll allan. Teithiodd y Frenhines Eleanor i gastell Conwy yn 1283

Gweithgareddau

AoLE

Disgrifiadau dysgu

Gwylwch y fideo am dref Conwy.

Yng nghyfnod Edward I a'r Frenhines Eleanor, adeiladwyd waliau Conwy i amddiffyn y Saeson oedd yn byw y tu mewn i'r castell ac i gadw'r Cymry allan! Cafodd pobl o Loegr eu hannog i symud i'r ardal. Heddiw, mae'r dref yn wahanol iawn.

Pa newidiadau y mae'r Jac-dos yn sylwi arnynt am y dref nawr?

Gwnewch nodyn o'r tirnodau yng Nghonwy y mae'r Jac-dos yn eu gweld.

Gwnewch nodiadau syml byr wrth wyllo'r fideo – efallai y byddwch yn nodi un gair i'ch atgoffa. Pan fydd y fideo wedi gorffen, gweithiwch ar y cyd i gofnodi'n fanylach unrhyw ffeithiau a ddysgwyd gennych. Defnyddiwch y dull o'ch dewis i gadw a choladu eich gwybodaeth.

Adnoddau: [Fideo - Tref Conwy](#)

Ymchwil: Llefydd yng Nghonwy a welsoch chi yn y ffilm.

Wnaethoch chi sylwi ar gerflun cragen las Conwy yn y fideo? Pam mae cregyn gleision yn rhan o hanes Conwy? Pam fod cerflun o'r Tywysog Llewellyn yng Nghonwy? Pa mor fawr yw'r tŷ lleiaf? Pwy yw Jac-dos Conwy? Pryd cafodd eglwys y Santes Fair ei hadeiladu? Beth yw Plas Mawr? Ewch ati i greu cyflwyniad neu boster i rannu'r wybodaeth rydych chi wedi'i chael am dref Conwy.

Adnoddau: [Dolenni i wefannau defnyddiol](#), neu ffynonellau gwybodaeth eraill am Gonwy.

Dyniaethau

laith,
Llenyddiaeth a
Chyfathrebu

Mae ymholi, archwilio ac ymchwilio yn ysbrydoli chwilfrydedd am y byd, ei orffennol, y presennol a'r dyfodol.

Mae deall ieithoedd yn allweddol i ddeall y byd o'n cwmpas.

Dyniaethau

laith,
Llenyddiaeth a
Chyfathrebu

Mae ymholi, archwilio ac ymchwilio yn ysbrydoli chwilfrydedd am y byd, ei orffennol, y presennol a'r dyfodol.

Mae deall ieithoedd yn allweddol i ddeall y byd o'n cwmpas.

Cydweithio: Cymharu golygfeydd, synau ac arogleuon eich cartref â rhai y castell

Llenwch y tabl i gymharu eich cartref yn awr, â sut rydych chi'n dychmygu y byddai castell Conwy wedi bod fel lle i fyw yn ddo.

Ar gyfer Cymraeg ail iaith: Casglwch ac ymarfer yr eirfa Gymraeg ar gyfer cymharu'r hyn y gallech ei weld, aroglu, blasu a theimlo wrth fyw mewn castell, o'i gymharu â byw mewn tŷ modern heddiw. Yna, defnyddiwch yr eirfa yn y tabl.

Gallech greu seinwedd gerddorol i gynrychioli'r seiniau y gallech eu clywed yn y canol oesoedd neu greu cerdd yn disgrifio'r gwahanol synhwyrâu.

Adnoddau: [Cymharu Y Castell efo'r Tŷ](#)

Archwilio: Swyddi yn y Castell

Ysgrifennwch ddisgrifiad swydd ar gyfer swydd yn y castell a fyddai wedi bodoli yn y canol oesoedd, gan ddefnyddio'r cliwiau ar y daflen adnoddau. Dychmygwch fod gennych chi un o'r swyddi yn gweithio yn y castell.

Llenwch y swigod synhwyrâu, yna defnyddiwch yr eirfa hon i ysgrifennu cofnod dyddiadur fel cymeriad, gan gynnwys elfennau o'r disgrifiad swydd. Gallech ddefnyddio disgrifiad Ben fel enghraifft.

Ar gyfer Cymraeg ail iaith: Gweithiwch mewn grwpiau i gyfieithu teitlau swyddi a thasgau ar gyfer y swyddi yn y castell. (Un grŵp ar gyfer bob teitl swydd) Casglu geirfa i ddisgrifio gweithio yn y castell.

Gan ddefnyddio disgrifiad Ben fel enghraifft, dewiswch un o'r swyddi ac ymarfer yr eirfa ar gyfer y rôl honno. Gallech siarad am wneud y gwaith hwnnw, creu fframiau rhewi o weithwyr y castell, darn o ddrama fer neu ysgrifennu cofnod dyddiadur fel cymeriad o'r castell. Cofnodwch eich dyddiadur fel darn o sain gydag effeithiau sain neu gerddoriaeth i helpu i gynnal naws eich geiriau.

Adnoddau: [Swyddi yn y Castell](#)
[Swydd Ben](#)
[Dychmygwch eich bod chi'n gweithio yn y Castell.](#)

Mae rhagor o wybodaeth am swyddi mewn cestyll ar gael yn yr adnodd hwn: <https://cadw.gov.wales/sites/default/files/2019-05/140804KS2literacyen.pdf>

laith,
Llenyddiaeth a
Chyfathrebu

Dyniaethau

Celfyddydau
Mynegiannol

Dyniaethau

leithoedd,
Llythrennedd a
Chyfathrebu

Celfyddydau
mynegiannol

Mae mynegi ein hunain drwy ieithoedd yn allweddol i gyfathrebu.

Mae ymholi, archwilio ac ymchwilio yn ysbrydoli chwilfrydedd am y byd, ei orffennol, y presennol a'r dyfodol.

Mae creu yn cyfuno sgiliau a gwybodaeth, gan ddefnyddio'r synhwyrâu, ysbrydoliaeth a dychymyg.

Mae cymdeithasau dynol yn gymhleth ac yn amrywiol, ac yn cael eu siapio gan weithredoedd a chredoau pobl.

leithoedd sy'n ein cysylltu ni

Mae creu yn cyfuno sgiliau a gwybodaeth, gan ddefnyddio'r synhwyrâu, ysbrydoliaeth a dychymyg.

Archwiliwch: Cestyll Eraill

Edrychwch ar wefan Cadw yn 'Cestyll a Muriau Tref Edward I'. Bu Brenin Edward I yn arwain dwy ymgyrch filwrol yng Nghymru i drechu tywysogion Cymru a dod â Chymru dan reolaeth Lloegr. Dysgwch am gestyll eraill a adeiladwyd gan Edward I yng Nghymru a rhowch y rhain ar y map.

Mae rhagor o weithgareddau cestyll ar gael yn yr

adnoddau hyn: <https://cadw.gov.wales/sites/default/files/2019-05/140804KS2literacyen.pdf>
<https://cadw.gov.wales/sites/default/files/2019-05/140804KS2literacycurriculumlinksen.pdf>

Gweithgareddau pellach ar oes y tywysogion:

<https://hwb.gov.wales/repository/resource/f2b3ae86-7de5-493a-8d99-165b7c36525e/en>

Archwilio: Mathemateg yr Oesoedd Canol

Roedd y mathemateg a ddefnyddiwyd yn y canol oesoedd yn wahanol iawn i'r math o fathemateg a welwn heddiw.

Arian: Roedd y darnau arian a ddefnyddiwyd yn wahanol iawn, yn werth symiau gwahanol ac yn cael eu gwneud â llaw. Gwnaeth Edward I rai newidiadau i ddarnau arian tra oedd yn frenin. Am y tro cyntaf, roedd ganddynt ddarlun realistig o'r brenin (penddelw). Faint o ddarnau arian gwahanol sydd gennym heddiw a beth yw eu gwerth cyfun? Dyluniwch eich darn arian eich hun.

System rhifau: Mae ein system rhif 10 sylfaenol yn dibynnu ar ddefnyddio 0 fel deiliad i ddangos gwerth lle. Nid oedd systemau rhifau cynnar, gan gynnwys rhifau Rhufeinig, yn gwneud hyn. Archwiliwch werth lle a'r effaith y byddai dileu'r 0 yn ei chael ar geisio ysgrifennu rhifau. Archwiliwch y system Rhifolion Rhufeinig a sut roedd rhifau yn cael eu cynrychioli'n wahanol.

Adnoddau: Mathemateg Ganoloesol - Arian

Mae rhagor o weithgareddau mathemateg ar thema hanesyddol ar gael yma:

<https://cadw.gov.wales/sites/default/files/2020-06/Re-sources%20-%20Castell%20Coch%20Maths%20-%20English.pdf>

Creu: taflen neu hysbyseb sy'n darbwyllo

Defnyddiwch y wybodaeth rydych chi wedi'i chasglu hyd yma i greu taflen, recordio hysbyseb teledu, neu ddatblygu gwefan sy'n annog pobl i ymweld â Chonwy. Dylech gynnwys rhywfaint o'r wybodaeth hanesyddol o'ch ymchwil, yn ogystal â gwybodaeth am lefydd i ymweld â nhw yng Nghonwy heddiw.

Datblygu set o feini prawf y dylai eich gwaith eu cynnwys a'u defnyddio i ddatblygu a gwella eich gwaith.

Dyniaethau

Mae cymdeithasau dynol yn gymhleth ac yn amrywiol, ac yn cael eu siapiro gan weithredoedd a chredoau pobl.

Mae digwyddiadau a phrofiadau dynol yn gymhleth, ac yn cael eu gweld, eu dehongli a'u cynrychioli mewn ffyrdd gwahanol.

laith,
Llenyddiaeth a
Chyfathrebu

Mae deall ieithoedd yn allweddol i ddeall y byd o'n cwmpas.

Mathemateg a
Rhifedd

Defnyddir y system rhifau i gynrychioli a chymharu'r berthynas rhwng rhifau a niferoedd. (Arian)

Mathemateg a
Rhifedd

Defnyddir y system rhifau i gynrychioli a chymharu'r berthynas rhwng rhifau a niferoedd. (Arian)

laith,
Llenyddiaeth a
Chyfathrebu

Mae mynegi ein hunain drwy ieithoedd yn allweddol i gyfathrebu.

Celfyddydau
mynegiannol

Mae creu yn cyfuno sgiliau a gwybodaeth, gan ddefnyddio'r synhwyrâu, ysbrydoliaeth a dychymyg.

Fframwaith
Cymhwysedd
Digidol

Creu, gwerthuso a gwella cynnwys digidol.



Dolenni Defnyddiol ar gyfer ymchwil

Dolenni a awgrymir ar gyfer ymchwil. Gwnewch yn siŵr bod y gwefannau hyn yn addas cyn eu rhannu â'ch dysgwyr.

Diwylliant yr oesoedd canoloesol:

Gemau: <https://cadw.gov.wales/sites/default/files/2019-05/Games.pdf>

Darllen ac ysgrifennu: <https://cadw.gov.wales/sites/default/files/2019-05/Readingandwriting.pdf>

Dillad: <https://cadw.gov.wales/sites/default/files/2019-05/Clothes.pdf>

Hetiau: <https://cadw.gov.wales/sites/default/files/2019-05/Hats.pdf>

Esgidiau a bagiau: <https://cadw.gov.wales/sites/default/files/2019-05/Shoesandbags.pdf>

Edward I (Cymraeg): <https://hwb.gov.wales/repository/resource/85a396ca-e8fb-4045-af0c-4eee191c23fa>

Adnoddau ar yr Oesoedd Canol gan Lyfrgell Genedlaethol Cymru: <https://hwb.gov.wales/repository/publishers/602f6964-a0cd-4a55-927b-9936fd0f3295>

Trosolwg o'r oesoedd canol: <https://www.bbc.co.uk/bitesize/guides/zpftdmn/revision/2>

Arian: <https://medievalbritain.com/type/guides-articles/coins-of-medieval-britain-the-complete-list-with-pictures/>

Cestyll Edward I:

<https://cadw.gov.wales/learn/sites-through-centuries/medieval/castles-town-walls-edward-i>

<https://cadw.gov.wales/sites/default/files/2019-05/140804KS2literacyen.pdf>

Oes y Tywysogion:

<https://hwb.gov.wales/repository/resource/f2b3ae86-7de5-493a-8d99-165b7c36525e/en>

Dolenni ar gyfer ymchwil am Gonwy:

<https://www.conwy.com/>

Castell Conwy:

<https://cadw.gov.wales/visit/places-to-visit/conwy-castle?lang=en>

<https://cadw.gov.wales/more-about-conwy-castle>

Plas Mawr:

<https://cadw.gov.wales/visit/places-to-visit/plas-mawr>

Eglwys y Santes Fair:

<https://welcometoconwy.com/st-marys-church>

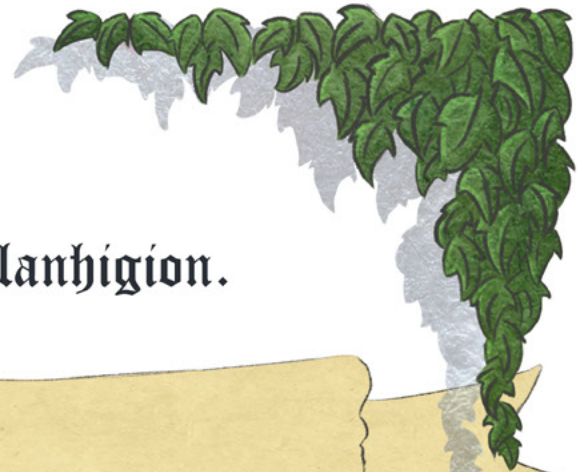
Ieithoedd:

Patagonia Gymraeg: <https://www.wales.com/about/language/history-welsh-people-patagonia>

Geiriau tebyg mewn Cymraeg a Ffrangeg: <https://welearnwelsh.com/words/15-welsh-words-french-latin/>



Buddion perlysiâu a phlanhigion.



Atebion

Eich darluniau



Planhigyn

- Hocys
- Aloe Vera
- Ewcalyptus
- Clof
- Garlleg
- Teim
- Lafant
- Mintys
- Dant y llew

Buddion iechyd

- Gwrthfotig i wella haint mewn clwyfau.
- Gall helpu'r corff i gael gwared ar docsinau a gwella'r cof a'r gallu i ganolbwyntio.
- Er mwyn gwella coesau ceffylau. Fe'i defnyddir fel cegolch.
- Gwella poen yn y stumog.
- Gwella ddannodd.
- Gwella'r croen.
- Gwella annwyd.
- Ar gyfer cur pen.
- I wella peswch.

